



### Besonderheiten:

- Esstisch Massivholz oder Materialmix „bootsform“ oder „rechteckig“
- Platte wahlweise: Massivholz mit durchgehender Lamelle in 3 Farben oder CLEAR-VISION-Glas matt in 2 Farben aufgeklebt auf MDF-Platte ( diese ist der Gestellfarbe angepasst)
- frei kombinierbar
- Tischhöhe: 75,6 cm

### Maße: Tisch in folgenden Größen:

#### LS 995316 - 1

Platte 1 „rechteckig“  
lieferbar in den Größen:

140 x 90

160 x 90

180 x 90

#### LS 995316 - 2

Platte 2 „bootsform“  
lieferbar in den Größen:

140 x 90

160 x 90

180 x 90

### CLEAR-VISION-Glas in den Farben:



Weiss matt



Grau matt

### Holzart/-farbe/-oberfläche:



Kernbuche wahlweise  
lackiert oder geölt



Eiche natur geölt



Eiche bianco geölt



### Besonderheiten:

- Esstisch „rechteckig“
- Tischplatte DEKTON: in 5 Ausführungen  
aufgeklebt auf MDF-Platte (diese ist der Gestellfarbe angepasst)
- Gestell Massivholz
- Tischhöhe: ca. 76 cm

### Maße: Tisch 995316 in folgenden Größen:

### DEKTON in den Ausführungen:

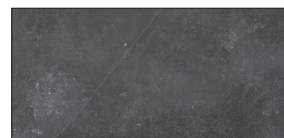
#### TRONDHEIM Dekton

Platte 1: „rechteckig“  
lieferbar in den Größen:

140 x 90

160 x 90

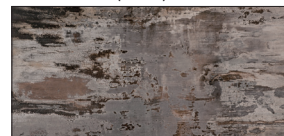
180 x 90



Fossil (PG1)

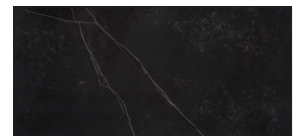


Keon Tech (PG2)

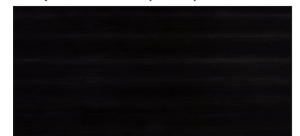


Trilium Tech (PG2)

- \* Dekton ist die kratzfesteste Oberfläche auf dem Markt
- \* Beste Fleckenbeständigkeit
- \* Einfache Reinigung
- \* Feuerfest
- \* Langlebig



Kelya Natural (PG2)



Borea Wild (PG2)

### Holzart/-farbe/-oberfläche:



Kernbuche wahlweise  
lackiert oder geölt



Eiche natur geölt



Eiche bianco geölt